

A photograph of a traditional wooden boat house with a thick, thatched roof, situated on the edge of a lake. The building is made of dark wood and has a green door. In the foreground, there are tall, golden-brown reeds. The background shows the calm water of the lake and a distant shoreline under a clear sky.

LAPPLAND? SCHÄREN? MASUREN? UNBEKANNTES MECKLENBURG! UNSERE LIEBLINGSPLÄTZE AM SCHAAALSEE

44 LIEBESERKLÄRUNGEN IN BILDERN

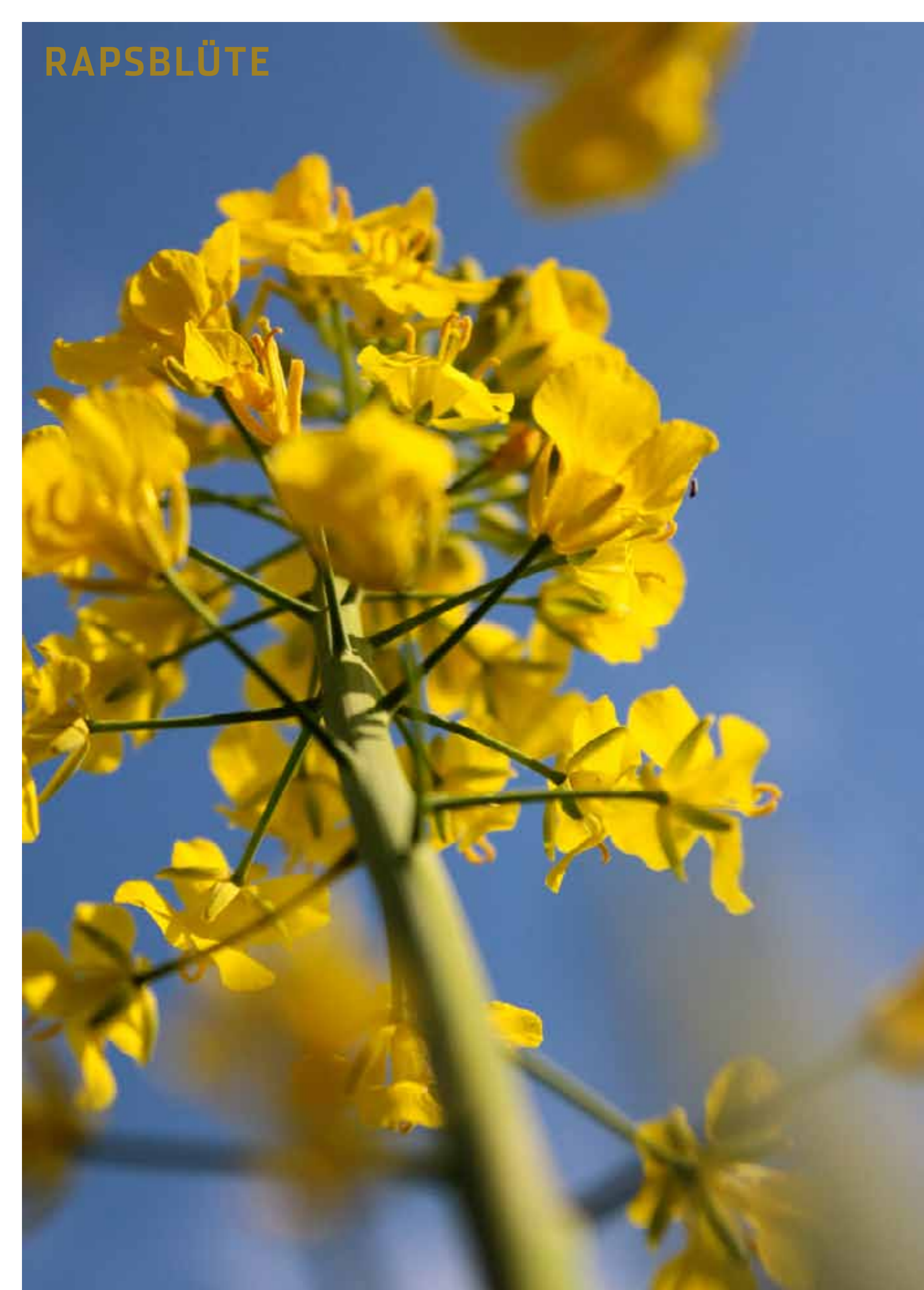




04 MECHOWER SEE, SÜDLICHE BADESTELLE

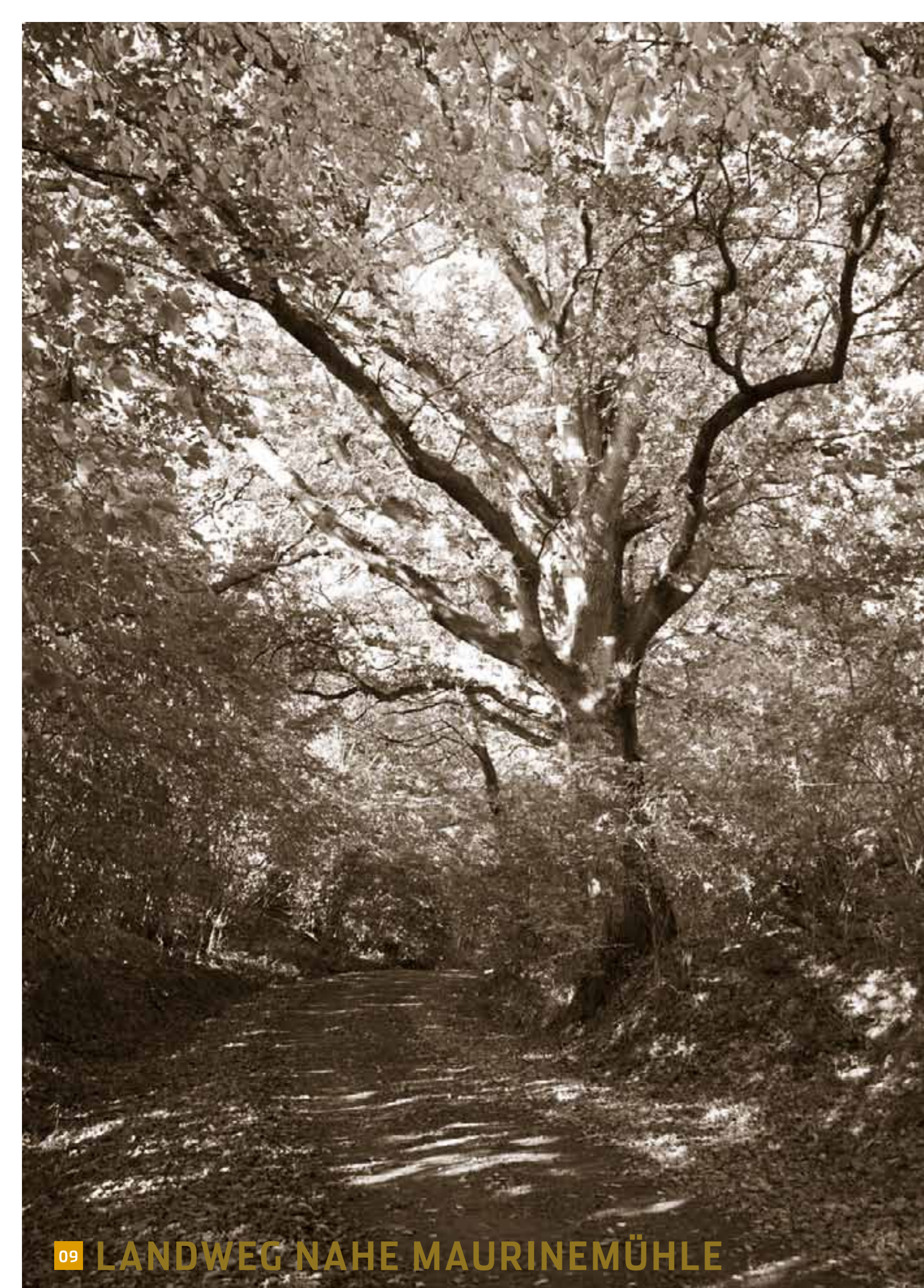


BAUERNHAUS IN SCHADDINGSDORF 05









09 LANDWEG NAHE MAURINEMÜHLE



RAPSFELD BEI NESCHOW 10

















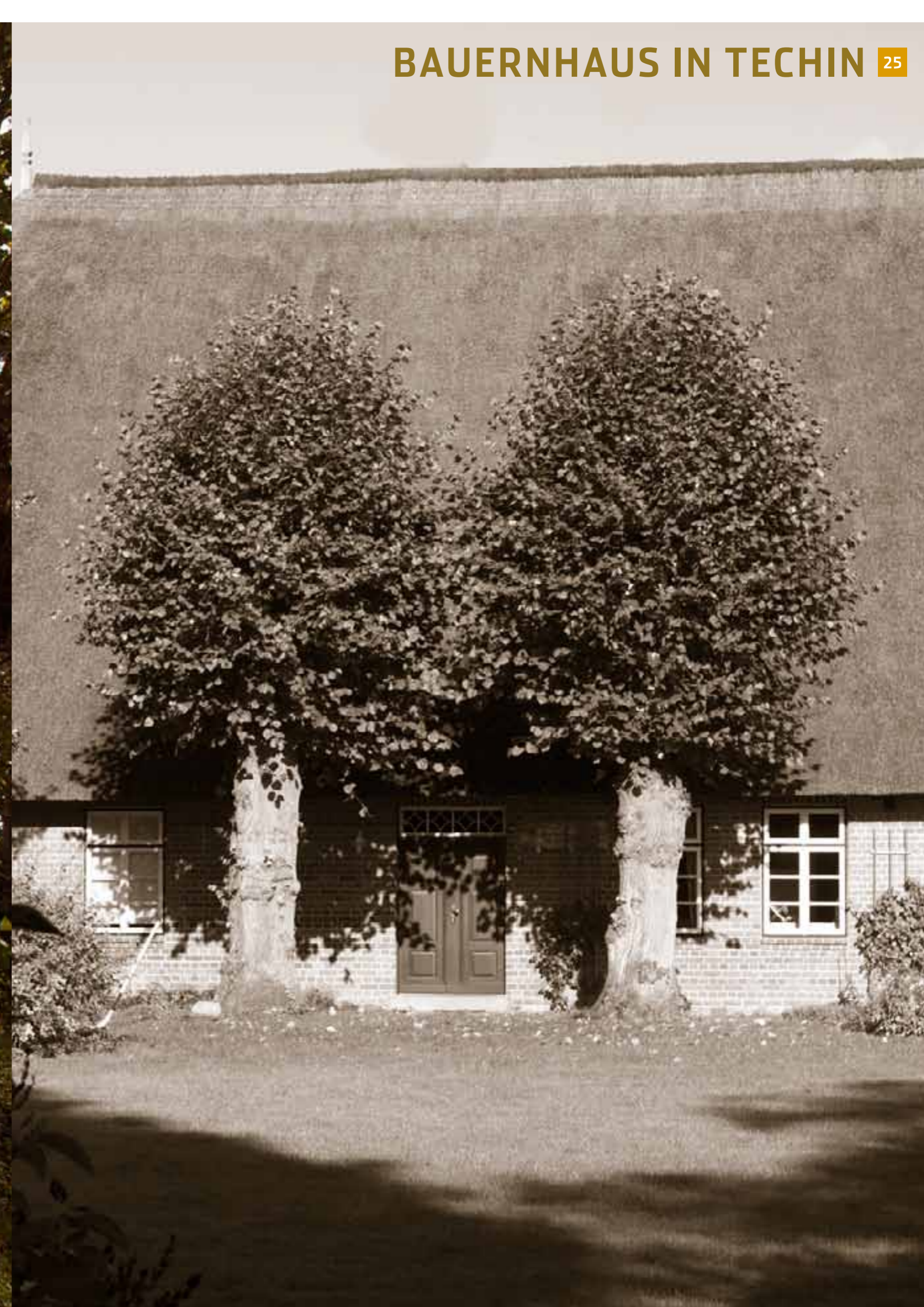
21 ST. ABUNDUSKIRCHE LASSAHN







24 KOPFPAPPELN AM WESTUFER DES MECHOWER SEES



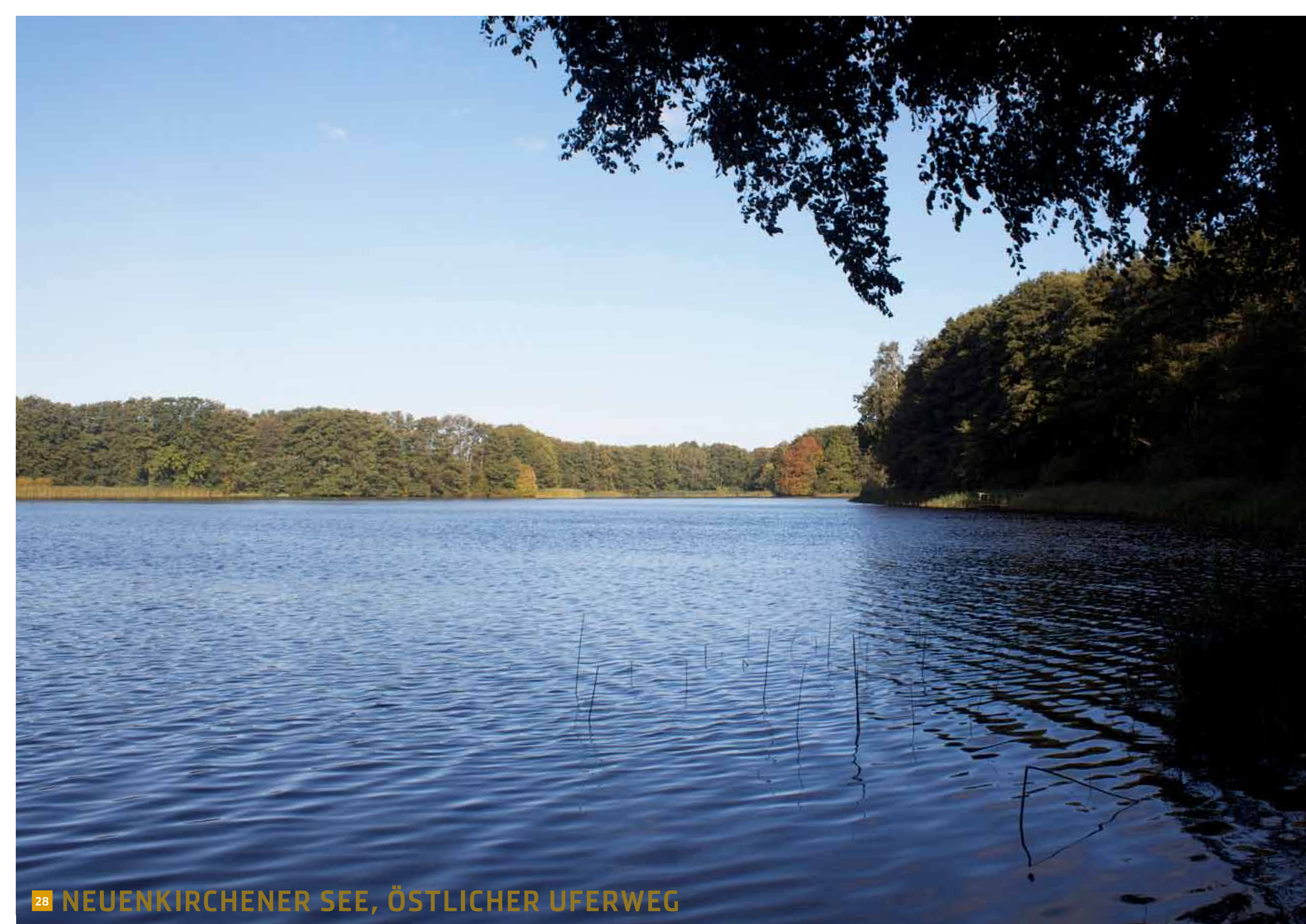
BAUERNHAUS IN TECHIN 25

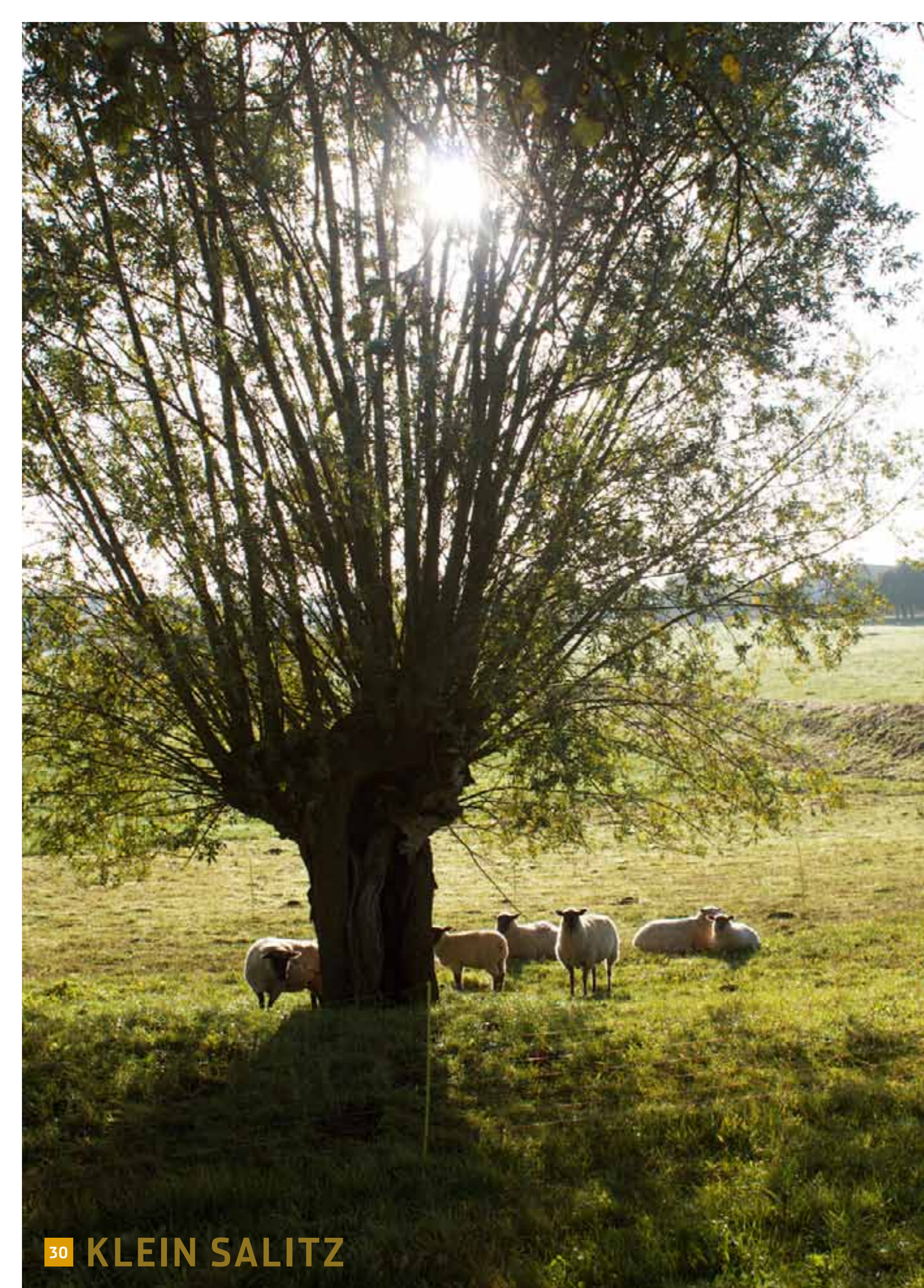


GARREN SEE 26



27 BLICK AUF DEN LANKOWER SEE









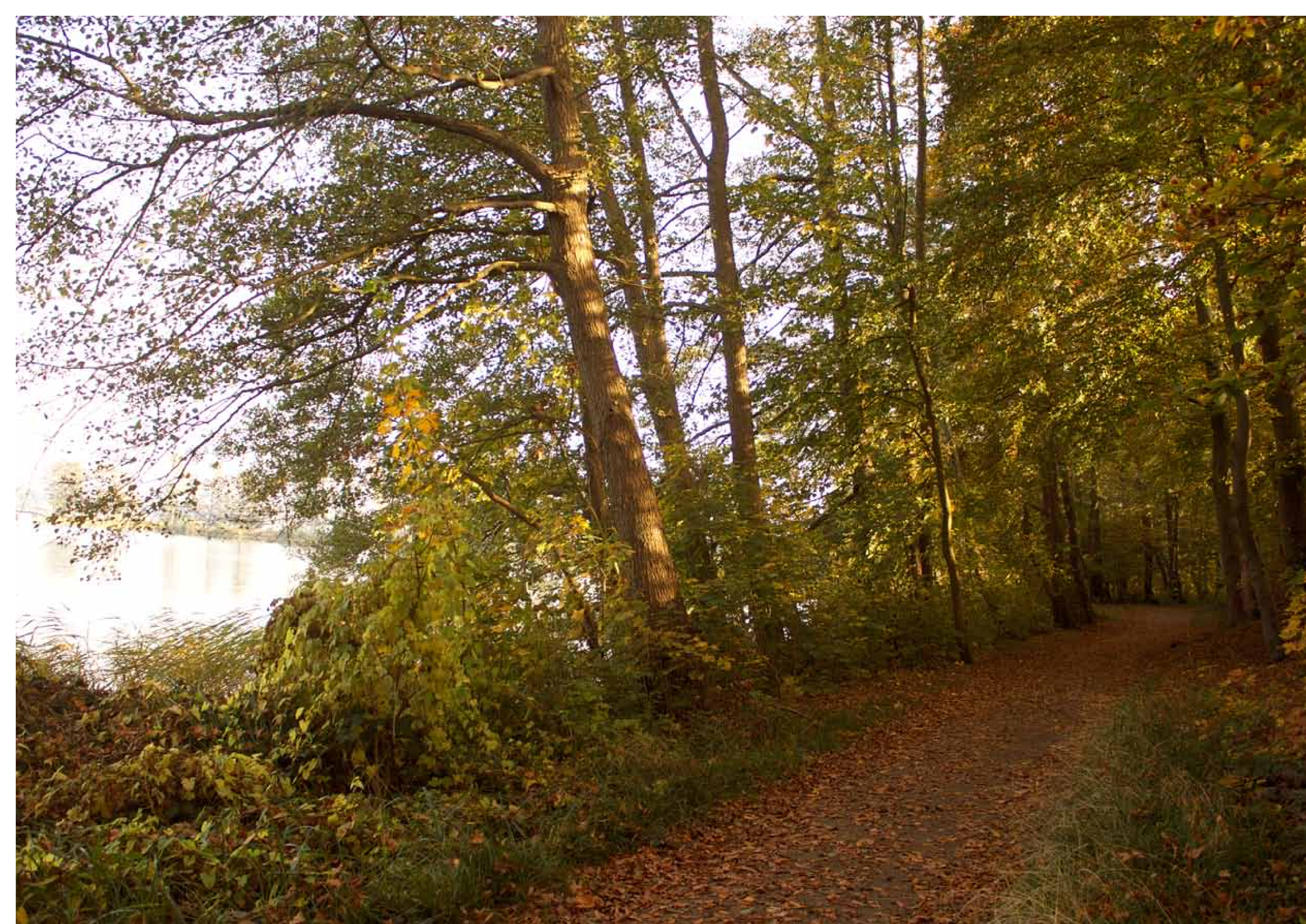


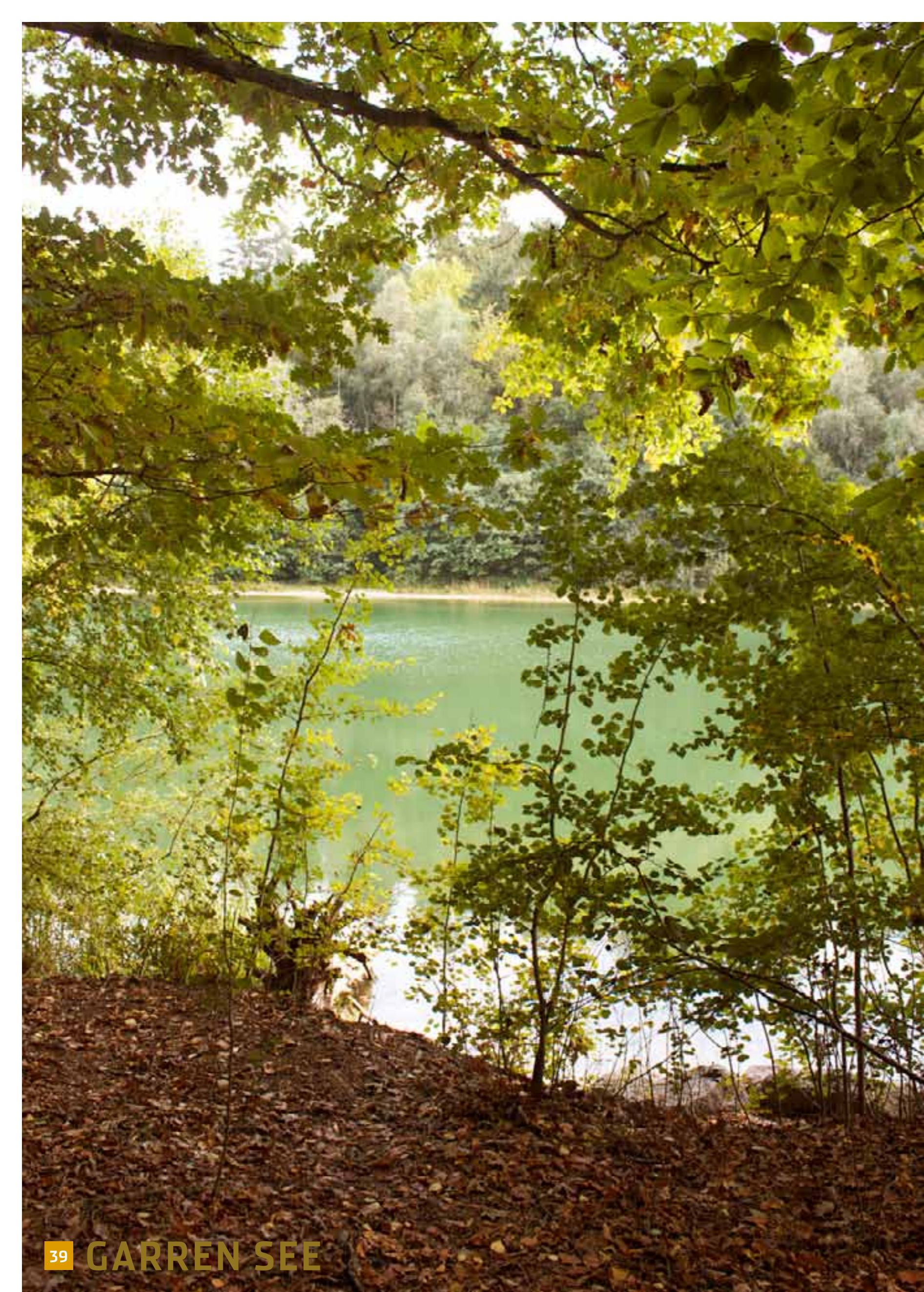
**35 OSTFLÜGEL DES EHEMALIGEN
NONNENKLOSTER DER ZISTERZIENSER
IN ZARRENTIN**

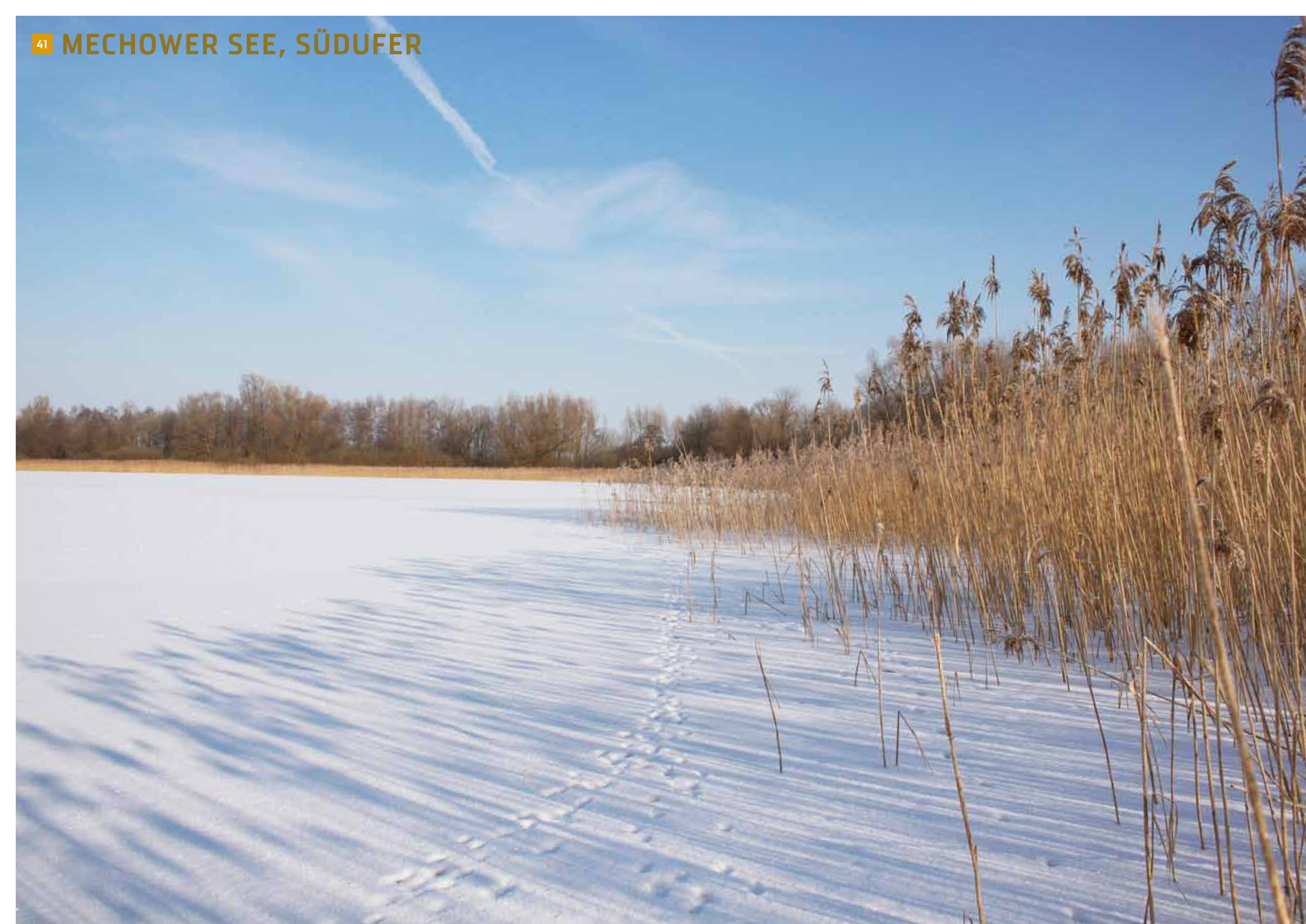


**36 FASSADE
DER DORFKIRCHE
IN DEMERN**

**CHORGIEBEL DER DORFKIRCHE
IN NEUENKIRCHEN 37**









43 EHEMALIGE LOHNARBEITERKATE,
KLEIN-THUROW



PFERDEKOPPEL IN KLEIN THUROW 43

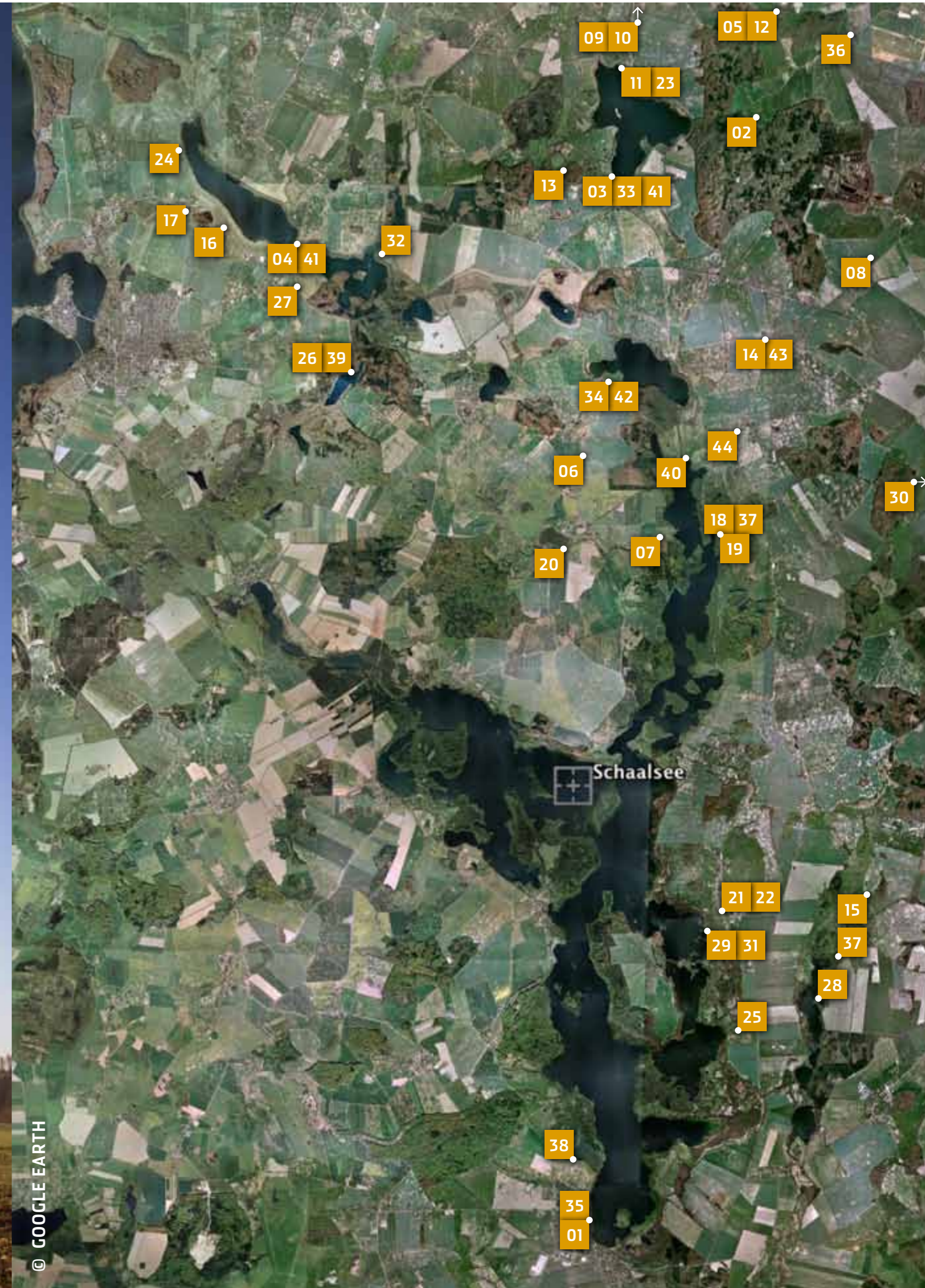
UNSERE LIEBLINGSPLÄTZE IM UNESCO WELTNATURERBE BIOSPHÄRENRESERVAT SCHAALSEE UND DEM NATURPARK LAUENBURGISCHE SEEN IM ÜBERBLICK

ALLE FOTOS SIND ENTSTANDEN AUF DEN WANDER-
UND FAHRRADTOUREN, DIE WIR AUF UNSERER WEBSITE
WWW.BAUERNKATE-KLEIN-THUROW.DE BESCHREIBEN.

© KONZEPTION, REALISATION, FOTOGRAFIE: FRANK STRAUSS



44 EICHE BEI DUTZOW



© GOOGLE EARTH

